

慢性病照護品質

醫療機構名稱：楊鴻振診所

未參與糖尿病品質支付服務方案

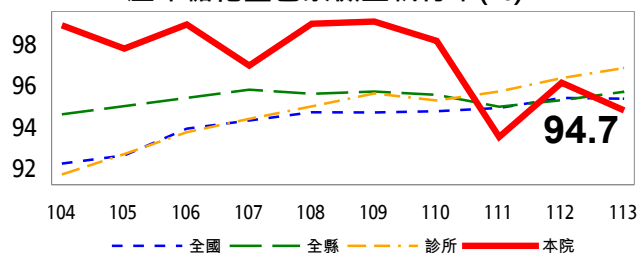
有參與初期慢性腎臟病(CKD)品質支付服務方案

	104年	105年	106年	107年	108年	109年	110年	111年	112年	113年
糖尿病且用藥人數	86	87	89	96	92	102	104	106	101	113
符合糖尿病品質收案條件人數	62	66	67	66	68	65	69	67	65	72
符合初期CKD收案條件人數	1	1								2

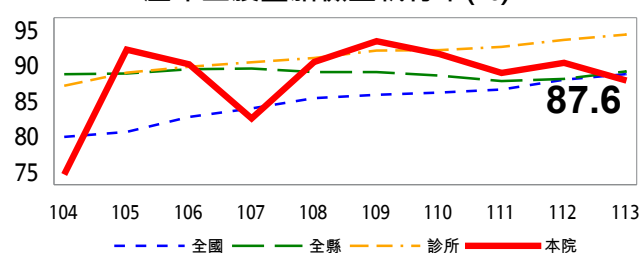
問題：

- ◆ 糖化血色素檢查執行率有待改善
- ◆ 空腹血脂與糖化血色素檢查執行率差異 $\geq 5\%$
- ◆ 鼓勵加入糖尿病共同照護網
- ◆ 空腹血脂檢查執行率有待改善
- ◆ 眼底檢查執行率有待改善

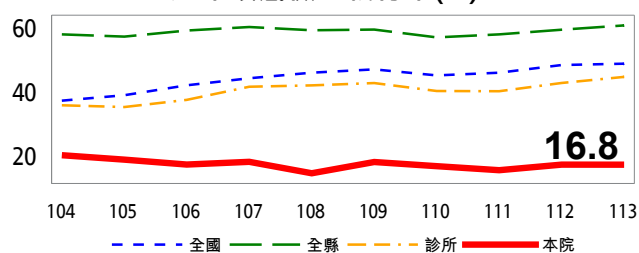
歷年糖化血色素檢查執行率(%)



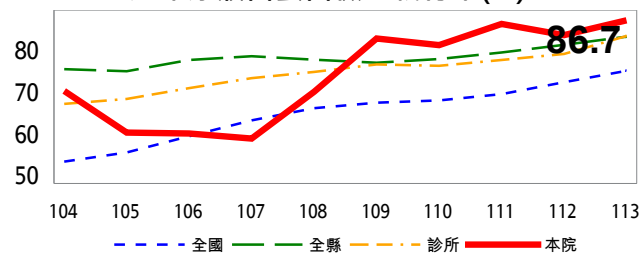
歷年空腹血脂檢查執行率(%)



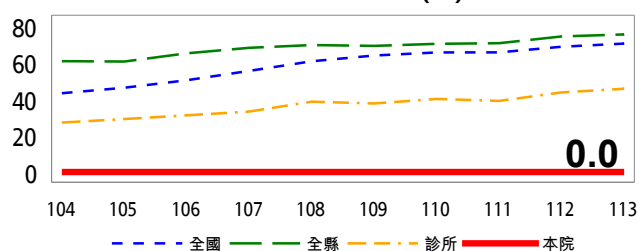
歷年眼底檢查執行率(%)



歷年尿液白蛋白檢查執行率(%)



糖尿病歷年照護率(%)



初期慢性腎臟病歷年照護率(%)

