

慢性病照護品質

醫療機構名稱：家禮診所

未參與糖尿病品質支付服務方案

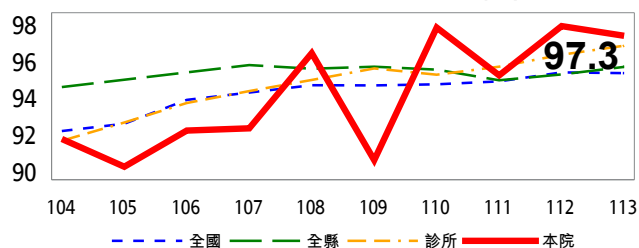
有參與初期慢性腎臟病(CKD)品質支付服務方案

| | 104年 | 105年 | 106年 | 107年 | 108年 | 109年 | 110年 | 111年 | 112年 | 113年 |
|---------------|------|------|------|------|------|------|------|------|------|------|
| 糖尿病且用藥人數 | 120 | 132 | 127 | 129 | 137 | 137 | 133 | 144 | 138 | 148 |
| 符合糖尿病品質收案條件人數 | 71 | 73 | 81 | 78 | 76 | 87 | 84 | 76 | 87 | 89 |
| 符合初期CKD收案條件人數 | 49 | 46 | 20 | 14 | 22 | 21 | 32 | 39 | 41 | 30 |

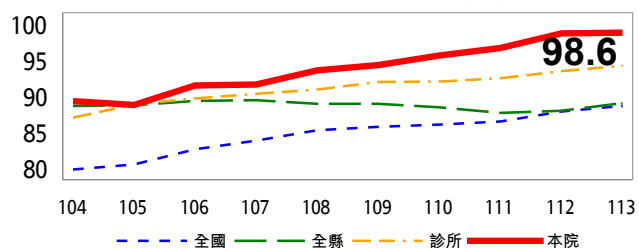
問題：

- ◆ 眼底檢查執行率有待改善
- ◆ 尿液白蛋白檢查執行率有待改善
- ◆ 鼓勵加入糖尿病共同照護網

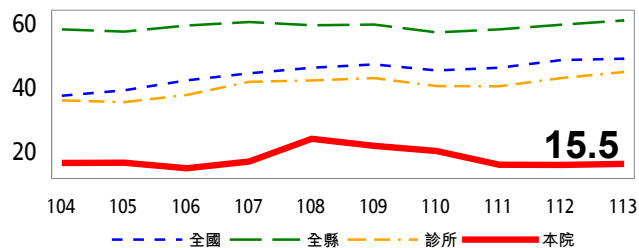
歷年糖化血色素檢查執行率(%)



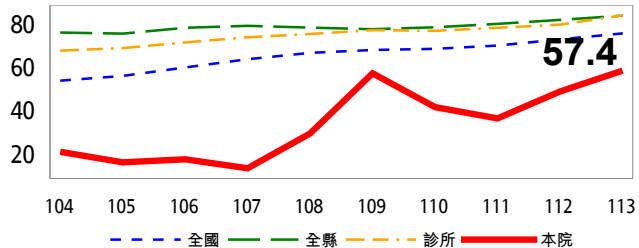
歷年空腹血脂檢查執行率(%)



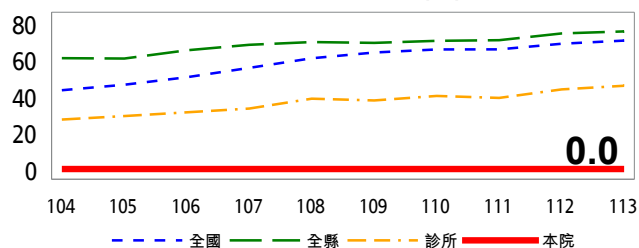
歷年眼底檢查執行率(%)



歷年尿液白蛋白檢查執行率(%)



糖尿病歷年照護率(%)



初期慢性腎臟病歷年照護率(%)

